

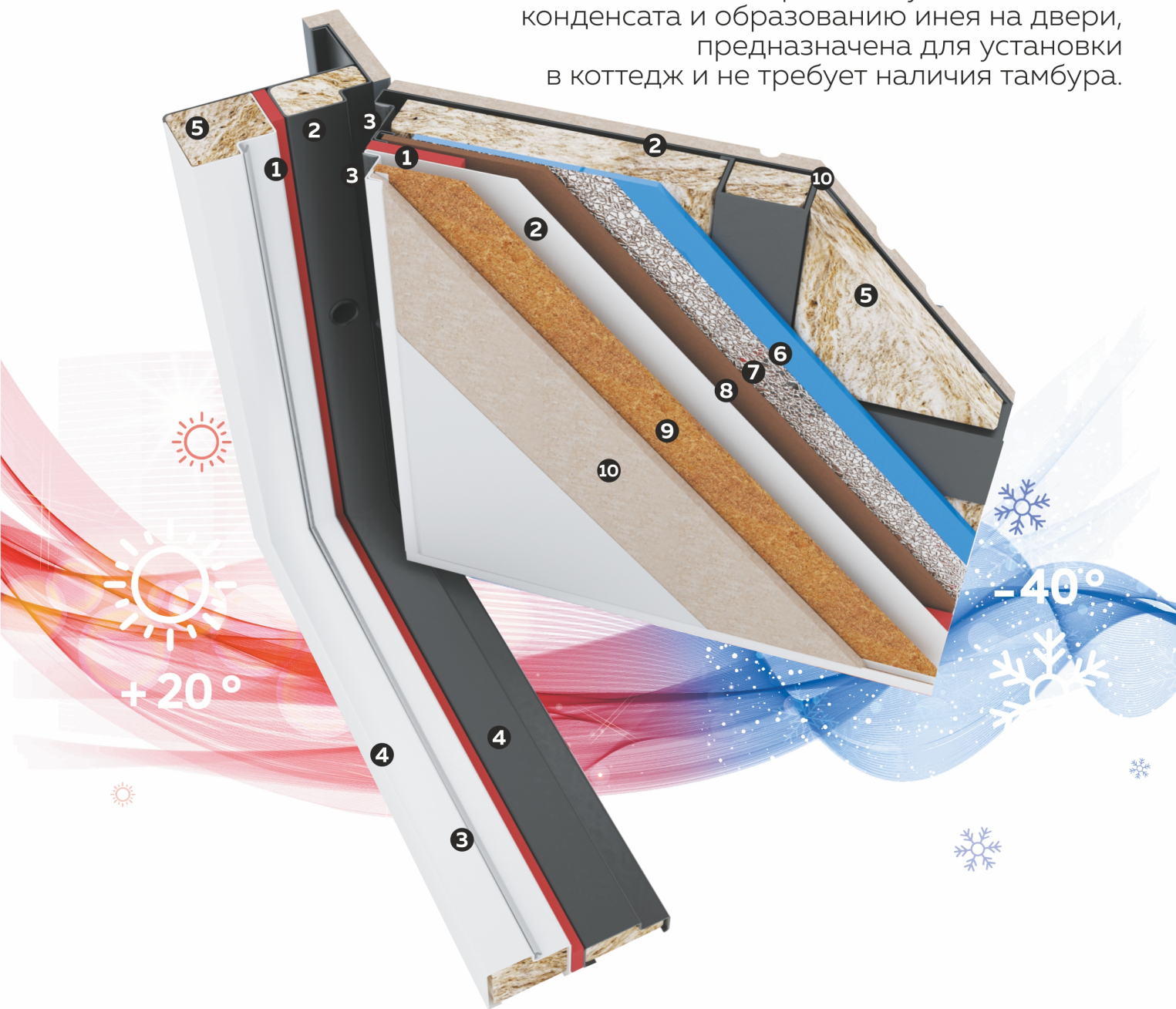
A photograph of a two-story house with a dark grey or black exterior and a white gabled roof. The house has a prominent wooden door with a decorative panel and a silver knocker. The door is flanked by two windows with white frames. The house is surrounded by snow, and there are snowflakes falling around it. The scene is framed by a white border with large, stylized snowflakes.

МетаЛюкс

Технология **TermoLux** -

идеальное решение
для сохранения тепла
Вашего дома.

Технология «**TermoLux**» препятствует выпадению конденсата и образованию инея на двери, предназначена для установки в коттедж и не требует наличия тамбура.



1 Терморазрыв полотна и короба двери

Теплоизоляционный контур из полипропилена, разделяющий внешние и внутренние элементы двери по всему периметру, препятствует образованию «мостиков холода», а в следствии чего – образованию конденсата и инея на конструкции двери. Этот изолирующий материал обладает уникальными свойствами:

- отличается высокой прочностью и износостойкостью;
- экологический чистый материал с высокой химической стойкостью;
- хорошо выдерживает перепады температуры (от -50° до $+120-140^{\circ}$) без каких-либо изменений механических свойств и формы;

2 Усиленная конструкция трехконтурной двери

Полотно и короб изготавливаются из профиля специальной конфигурации, обеспечивающего максимальную жесткость всей конструкции.

Двухсторонняя покраска осуществляется на автоматической линии.

Обезжиривание, фосфатирование, слой цинкосодержащего грунта гарантируют максимальную защиту входной двери от коррозии.

3 Система герметичного уплотнения «Schlegel» (Германия)

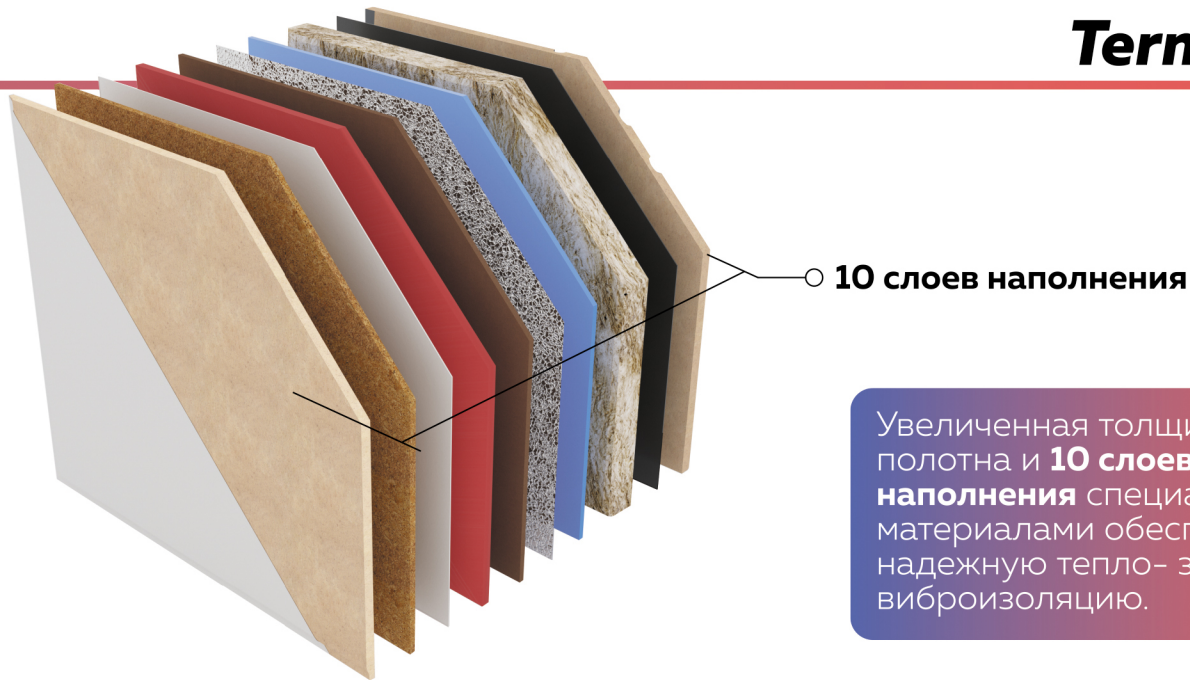
Три контура уплотнения по полотну и порогу обеспечивают надёжную герметизацию двери, защищая дом от сквозняков и шума. Уплотнитель предназначен для уличной эксплуатации, не оседает и не накапливает влагу со временем.

4 Двухцветная окраска короба и полотна

Возможность окраски полотна и короба в два цвета позволяют клиенту выбрать свое идеальное цветовое сочетание.

Толщина полотна – 111 мм
Толщина короба – 145 мм





Увеличенная толщина полотна и **10 слоев наполнения** специальными материалами обеспечивают надежную тепло- звуко- и виброизоляцию.

5 Наполнение полотна и короба минеральными плитами высокой плотности «Knauf» (Германия)

Экологически чистый, нетоксичный и негорючий материал, обладающий лучшими показателями тепло- и шумоизоляции. **Минеральные плиты, в отличие от пенопласта, даже при воздействии высоких температур, не выделяют токсичных веществ.**

6 Изоляционный слой

Изолон – универсальный материал, обладающий высокими показателями тепло-, гидро-, паро-, звукоизоляции и долговечности. Обеспечивает надежную тепловую защиту вашего дома и создает здоровый микроклимат в помещении.

7 Отражающий фольгированный слой

Фольгированный слой обладает повышенной способностью к отражению тепла (коэффициент теплового отражения – до 97%), что позволяет поддерживать комфортную температуру воздуха в вашем доме круглый год.

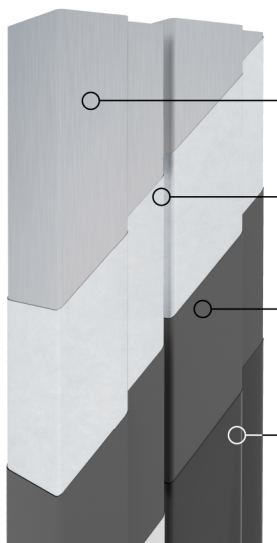
8 Тепло- и шумоизоляционная древесная плита

Устраняет «точку росы» между ребрами жесткости и внешней панелью, поглощает поступающий шум, гасит вибрации.

9 Пробковая плита

Экологически чистый материал, обладающий низкими показателями теплопроводности, высокими звукоизоляционными качествами и длительным сроком эксплуатации.

10 Для **внешней и внутренней отделки** используются ламинированные фрезерованные панели высокой плотности (1000 кг/м³).



Покрытие металла

Специально подготовленная холоднокатаная сталь с высокими показателями прочности, адгезии всех слоев покрытия.

Фосфатирование для дополнительной защиты от коррозии, улучшения твердости, износостойкости, повышения электроизоляционных свойств основного покрытия.

Цинкосодержащий грунт создает защитный слой – пленку, служащую непроницаемым барьером для влаги, что является идеальным решением для уличных дверей.

Полимерное декоративное покрытие содержит пигменты, стойкие к ультрафиолету и перепадам температур. Полимеризация производится в печи при температуре 220°, благодаря чему все слои надежно покрывают изделие.

Двухстороннее нанесение всех слоев обеспечивает 100% покрытие изделия.

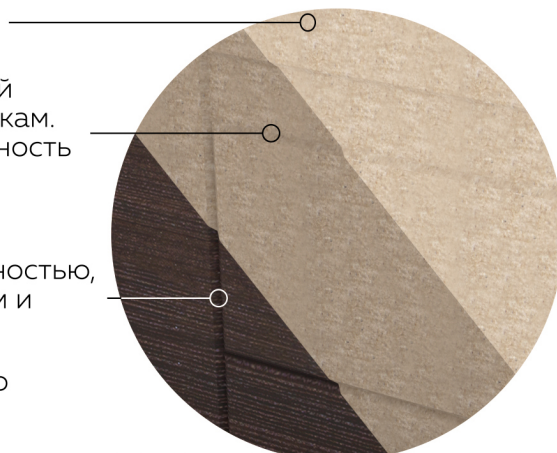
Подготовка декоративных панелей

Ламинированная фрезерованная панель МДФ высокой прочности (1000 кг/м³)

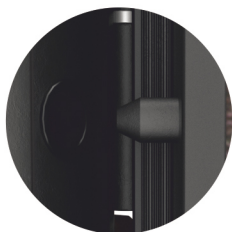
При изготовлении дверей «МетаЛюкс» используется шведский двухкомпонентный клей, устойчивый к температурным нагрузкам. Клей наносится по особой технологии, обеспечивая герметичность и долговечность.

Покрытие декоративных панелей

- Пленка ПВХ характерна повышенной прочностью и эластичностью, влагостойкостью, устойчивостью к химическим воздействиям и экологичностью.
- Покрытие панелей атмосферостойкой эмалью дает не только широкий выбор цветовой палитры, но и защищает дверь от воздействия внешних факторов.



Каждая панель после процесса ламинации 24 часа находится в специальной камере хранения, где в течение этого времени происходит окончательная кристаллизация (застывание) клея.



Противосъемные ригеля

Полотно двери оснащено мощными противосъемными ригелями диаметром 18 мм (5 шт.). Они располагаются со стороны петель и обеспечивают защиту от съема двери в случае, если злоумышленники попытаются вскрыть ее при помощи среза петель.

Особое расположение ребер жесткости

Дополнительную жесткость конструкции придает особое расположение ребер: два вертикальных и два горизонтальных.



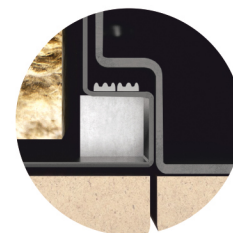
Усиленные петли Combi Arialdo (производство Италия)

Долговременную и надежную эксплуатацию, бесшумное открывание и исключение перекоса полотна обеспечивают усиленные наружные петли, обладающие следующими характеристиками:

- оснащены опорным шарикоподшипником из оцинкованной стали и усиленным штырем;
- специально предназначены для тяжелых дверей (более 200 кг);
- изготовлены из высококачественной стали, диаметр петли - 22 мм, длина - 145 мм.

Усиление зоны петель

Зоны петель усилены металлом квадратного сечения из легированной стали.



Особый профиль полотна

Края полотна завальцованы, что придает дополнительную жесткость и исключает вскрытие двери силовым отжимом.

Регулятор притвора

Дает возможность добиться идеальной герметичности, комфортного закрывания двери и плавной работы замков. Регулировку можно осуществить самостоятельно в процессе эксплуатации двери.

